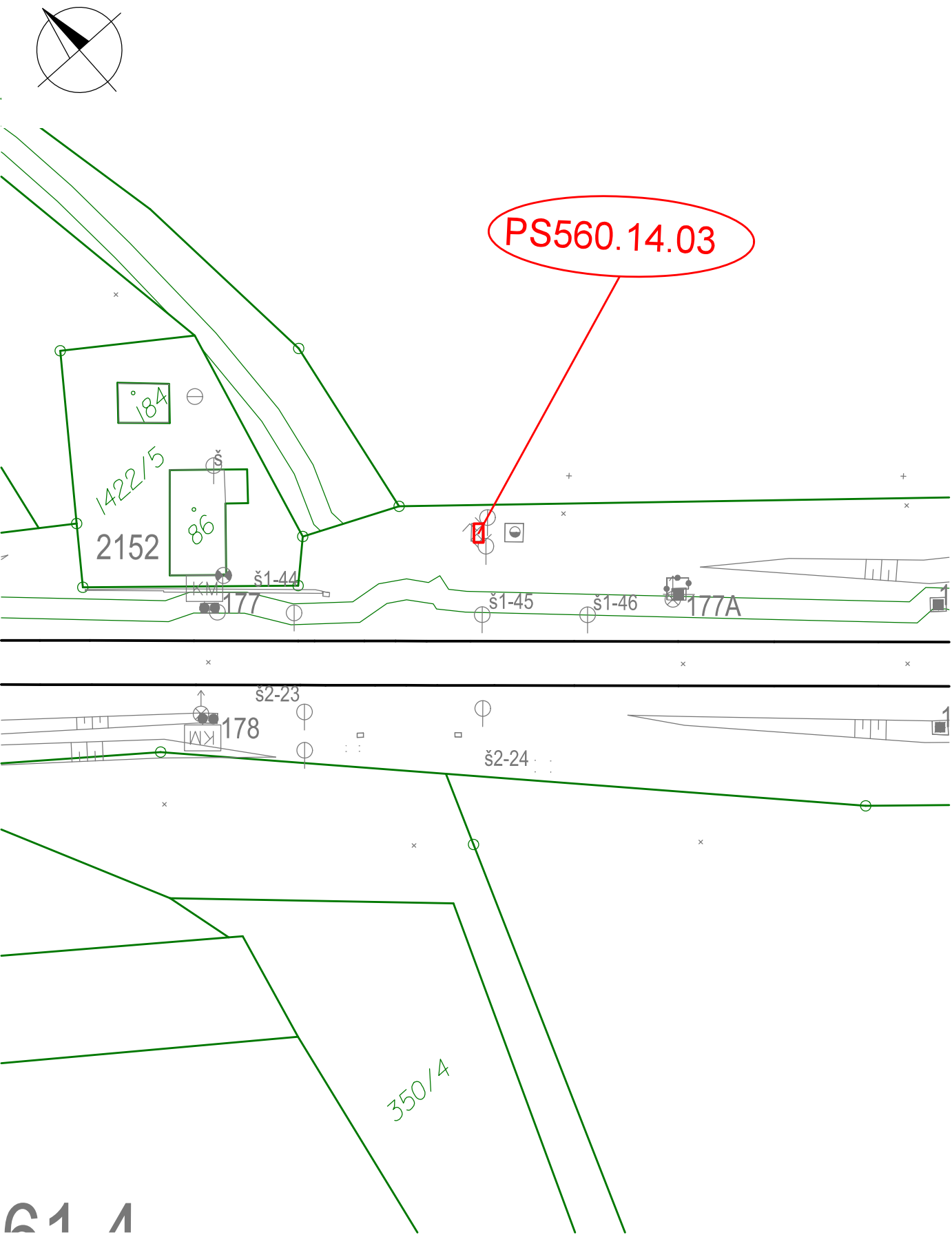


ÚPRAVY ZÁKLADNOVÝCH RADIOSTANIC BTS SÍTĚ GSM-R ŘADY S6000

SITUAČNÍ VÝKRES - BTS PODMOKY
MĚŘÍTKO 1:500

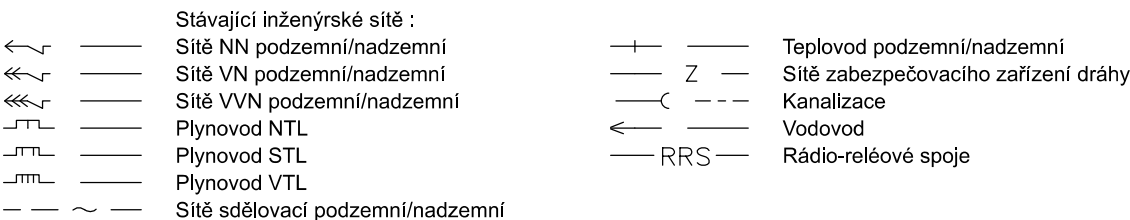
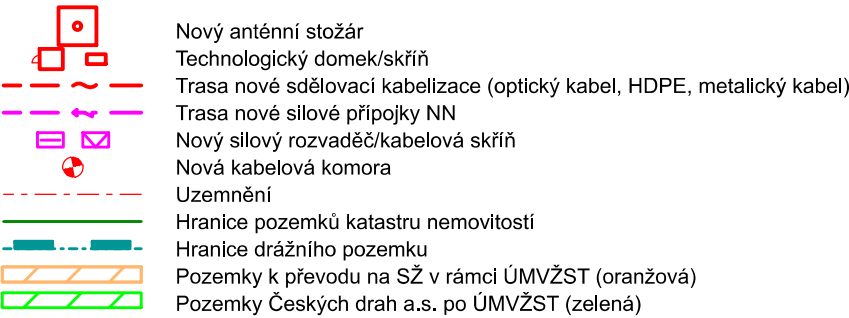


← HAVLÍČKŮV BROD

KOLÍN ➔

VYSVĚTLIVKY PRO MAPY JŽM A KASTRÁLNÍ MAPU

Sytě červeně budováno v rámci skupiny sdělovací zařízení, sytě fialově v rámci rozvodů VN, NN, osvětlení, DOÚO



Vyznačení inženýrských sítí je pouze orientační. Před započítím stavby a provádění výkopů kabelových rýh a ostatních zemních prací (výkopů pro základy, kabelové trasy, jam pro uložení kabelových komor a jam pro provedení protluků a pod) je nutné provést jednotlivými správci těchto sítí jejich přesné vytýčení a tím zabránit jejich případnému poškození.

Při definitivním situování kabelové trasy je nutno vždy zohlednit stávající podzemní řády.

V místě křižovatky se stávajícím podzemním zařízením se TK, MK i HDPE trubky uloží do chráničky (žlab, PE korug. trubka a pod.) minimální délky 3m.

Veškeré kóty na výkresech situací jsou pouze orientační!

SEZNAM OBJEKTŮ STAVBY

Viz. příloha 2.001

Paré:

Razítko oprávněné osoby:

Podpis:

Datum:

Revize:	Datum:	Popis:	Kontroloval:
000	10.09.2025	Čistopis dokumentace	Ing. Roman Skoták

Stavebník / investor:	Správa železnic, státní organizace	 SPRÁVA ŽELEZNIC
Adresa:	Dlážděná 1003/7, 110 00 Praha 1	
Zástupce investora:	Stavební správa západ	
Adresa:	Ke Štvanici 656/3, 186 00 Praha 8 - Karlín	

Zhotovitel díla:	Společnost „SP + IXPROJ_BTS_GSM-R_S6000“		
Adresa:	Olšanská 1a, 130 00 Praha 3		
Kontakt:	T: +420 267 094 111 E: praha@sudop.cz		
Zhotovitel části / objektu:	SUDOP PRAHA a.s.		
Adresa:	Olšanská 1a, 130 00 Praha 3		
Kontakt:	T: +420 267 094 111 E: praha@sudop.cz		
Hlavní projektant (HIP):	Ing. Ondřej Krupička	Specialista:	Ing. Roman Skoták

Název stavby / akce:		Úpravy základnových radiostanic BTS sítě GSM-R řady S6000		Označení investora: S632300525			
				Zakázka: 25-022.208			
Název části:		Situační výkresy		Označení části: C.3			
Název objektu / dílčí části:		Koordinační situační výkres		Objekt / Skupina objektů:			
				řada	úsek	řazení	podobnost
				-	-	-	-
Název přílohy:		Koordinační situační výkresy		Dílčí část: Typ: Číslo přílohy:			
Název dílčí části přílohy:		BTS Podmoky		C.3 2 110			
Odpovědný projektant:		Zpracovatel přílohy:		Stupeň dokumentace:			
Ing. Ondřej Krupička		Ing. Ondřej Krupička		Měřítko: 1:500		ZDS2	
				Formáty: 3xA4			
Kraj:		Katastrální území:		Smluvní datum zpracování:			
viz textová část		viz textová část		TUDU:		10.09.2025	
				viz textová část			

DOKUMENT LZE UŽÍVAT POUZE VE SMYSLU PŘÍSLUŠNÉ SMLOUVY O DÍLO. ŽÁDNÁ JEHO ČÁST NEMŮŽE BÝT DLE ZÁKONA č. 121/2000 Sb., KOPÍROVÁNA NEBO JINÝM ZPŮSOBEM ROZŠÍŘOVÁNA BEZ SOUHLASU SUDOP PRAHA a.s. Financováno Evropskou unií. Vyjádřené názory a stanoviska jsou však pouze názory a stanovisky autora/autorů a nemusí nutně odrážet názory a stanoviska Evropské unie nebo CINEA. Evropská unie ani CINEA za ně nemohou nést odpovědnost.